

TOPOL
rostoucí **Energie**



www.beckov.cz

Použití vybraných rychle rostoucích druhů
rostlin v krátkodobém obmětním režimu
(Evropské zkušenosti)

TOPOL rostoucí
Energie

Rychle rostoucí rostliny:

TOPOL a VRBA



V současné době se šlechtí **TAMARIX** pro zlepšení získávání dřevní hmoty v suchých oblastech (Např. severní Afrika)



Rychle rostoucí rostliny:

Mezi rostlinami jsou vyselektovány : *Arundo donax* a *Miscanthus sinensis*



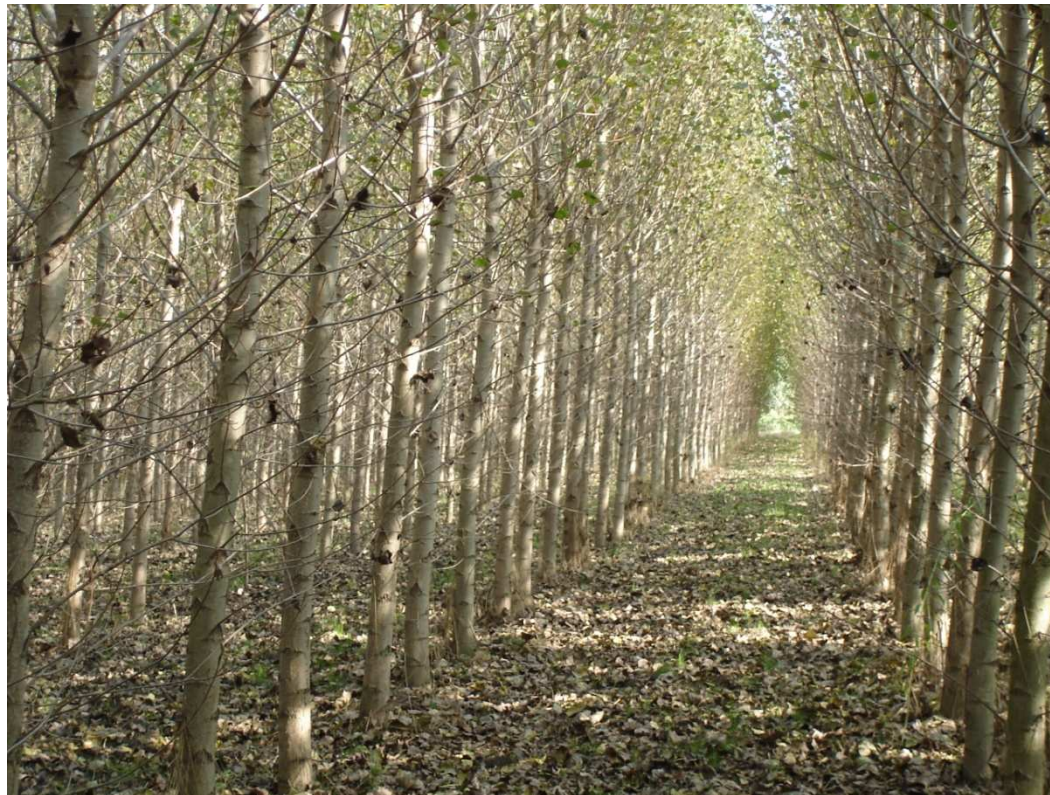
Arundo donax
Trst' rákosovitá



Miscanthus sinensis
Ozdobnice čínská

Proč topol?

- Nejproduktivnější dřevina v mírných klimatických podmínkách
- Jednoduché vegetativní množení
- Nízké zatížení emisemi při spalování
- Vhodný pro další zlepšování vlastností dalším křížením



Program získávání nových odrůd je založen na:

- ❑ Sběru semen z přirozených stanovišť
- ❑ Výběru nejlepšího genotypu pro různé populace
- ❑ Kontrolovaném křížení
- ❑ Výběru nejlepších hybridů
- ❑ Polních studiích



□ Sběr semen z přirozených stanovišť



□ Sběr semen z přirozených stanovišť



Populus fremontii v Koloradu (USA)



Populus nigra ve Španělsku (Evropa)

□ Výběr nejlepšího genotypu pro různé populace



Populus nigra před intraspecifickým křížením



Populus nigra po intraspecifickém křížení

□ Nejlepší hybridy jsou vybírány podle

- a) Růst
- b) Tolerance chorob
- c) Fenologie
- d) Hustota dřevní hmoty



- růst



Srovnání dvou odrůd čtyřletých sazenic a dvouletých prýtech

Nalevo Sirio, odrůda topolu speciálně šlechtěná pro krátkodobé obmýání

Napravo I-214, tradiční odrůda topolu

Virová mozaika
na 1letých listech



Poškození
chlorózou u
citlivých odrůd



Útok mšic na
citlivou odrůdu



□ studie

Chemikálie: důsledek lokální aplikace herbicidy



Požadavky na vláhu: zatímco kukuřičné kořeny dosahují pouze 40 cm, topol dosahuje hloubky 2,8 m za 2 roky



□ trials

Požadavky na vláhu: kořeny vrby nedosahují tak hluboko, jako kořeny topolu a pokud se v místě nevyskytuje spodní voda, následky mohou být velmi zničující



□ studie

Živiny: požadované množství potřebných živin je pokryto opadáním listím.
Podle výsledků testů se uvolňuje z opadaného listí okolo 80 kg dusíku na hektar



□ studie

Srovnání topolu odrůdy Monviso a dalších rychle rostoucích dřevin (Trnovník akát a vrba)



□ studie

Experimentální plantáže ve Španělsku zkoumající rozvoj tolerance obsahu soli v půdě



Vliv soli na list

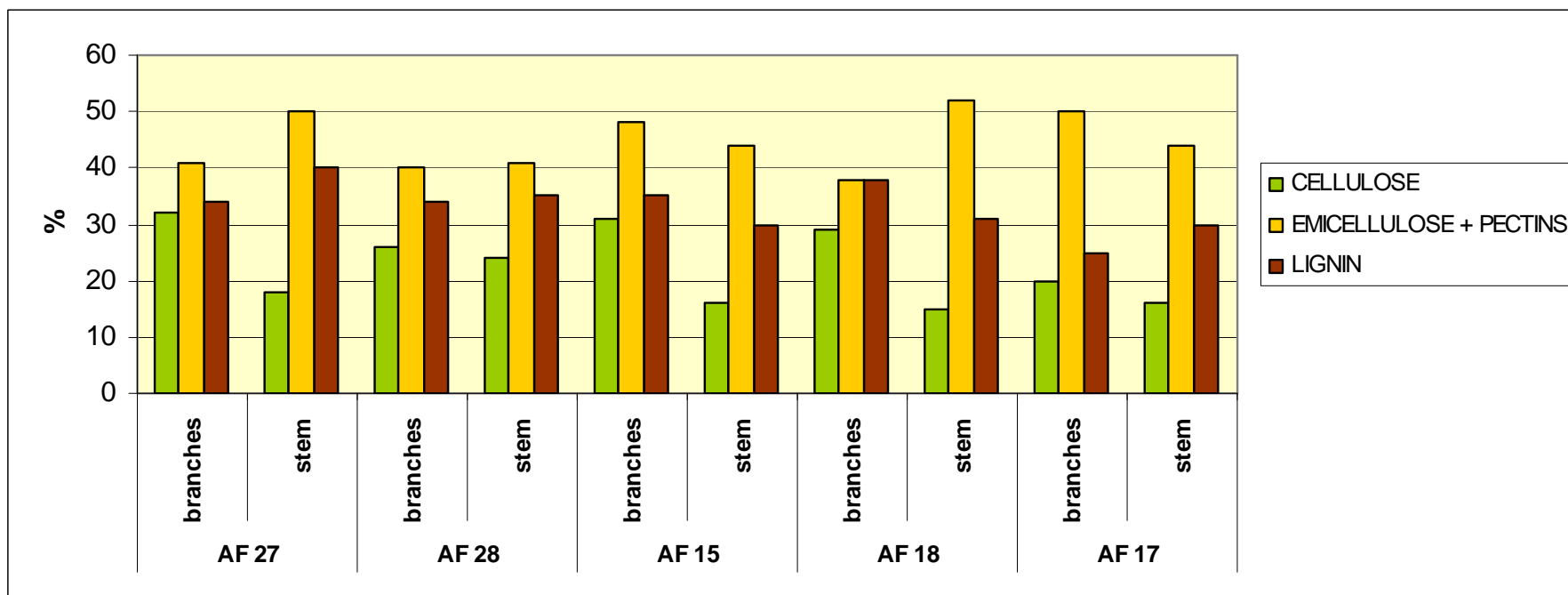
Registrované odrůdy topolů pro EU:

Jméno	Druh	Původ
Marte	<i>Populus alba</i>	Přírozené opylení
Saturno	<i>Populus alba</i> x <i>Populus alba</i>	Umělé opylení
Pegaso	(<i>Populus x generosa</i> I.84.16) x <i>P. nigra</i> 4 (ITALIA)	Umělé opylení
Sirio	<i>P. deltoides</i> 266 (Tennessee USA) x (<i>P. x canadensis</i>)	Umělé opylení
Monviso	(<i>Populus x generosa</i> 103-86) x <i>P. nigra</i> 715-86	Umělé opylení
AF 2	<i>P. deltoides</i> 145-86 (Illinois USA) x <i>P. nigra</i> 40 (ITALIA)	Umělé opylení
AF 8	(<i>P. x generosa</i> 103-86) x <i>P. trichocarpa</i> 196 (Oregon USA)	Umělé opylení
AF 7	(<i>P. x generosa</i> 103-86) x (<i>P. x canadensis</i> 411)	Umělé opylení
AF 6	(<i>Populus x generosa</i> 103-86) x <i>P. nigra</i> 12 (ITALIA)	Umělé opylení
A4A	<i>P. deltoides</i> x <i>P. nigra</i>	Umělé opylení

Odrůdy topolu v registračním řízení:

Jméno	Druh	Původ
AF13	<i>P. deltoides</i> 62-98 (Iowa USA) x <i>P. nigra</i> 365-94 (Italia)	Umělé opylení
AF15	<i>P. deltoides</i> 79-98 (Iowa USA) x <i>P. nigra</i> 248-94 (Italia)	Umělé opylení
AF16	<i>P. deltoides</i> 186-98 (Illinois USA) x <i>P. nigra</i> 621-93 (Italia)	Umělé opylení
AF17	<i>P. deltoides</i> 79-98 (Iowa USA) x <i>P. nigra</i> 248-94 (Italia)	Umělé opylení
AF18	<i>P. deltoides</i> 62-98 (Iowa USA) x <i>P. nigra</i> 365-94 (Italia)	Umělé opylení
AF19	<i>P. deltoides</i> 79-98 (Iowa USA) x <i>P. deltoides</i> 3-96 (Kansas USA)	Umělé opylení
AF20	<i>P. deltoides</i> 1-093 (Missouri USA) X <i>P. x canadensis</i> 428-92	Umělé opylení
AF24	<i>P. deltoides</i> 79-98 (Iowa USA) X <i>P. nigra</i> 248-94 (Italia)	Umělé opylení
AF27	<i>P. deltoides</i> 79-98 (Iowa USA) X <i>P. nigra</i> 510-93 (Italia)	Umělé opylení
AF28	<i>P. deltoides</i> 79-98 (Iowa USA) X <i>P. x canadensis</i> 680-92 (Italia)	Umělé opylení

Celulóza, hemicelulóza a lignin - obsah v některých nových odrůdách topolu*



* Ve spolupráci "Dipartimento di Genetica e Microbiologia Università di Pavia"

Dvouletý cyklus mýcení

Řízky pocházejí z matečnicových plantáží



Prýty jsou dopravovány ke speciálnímu krájecímu stolu



Řízky a pruty by měly být před distribucí uchovávány v temperované místnosti



Hluboká orba a příprava půdy



40 cm hluboká orba

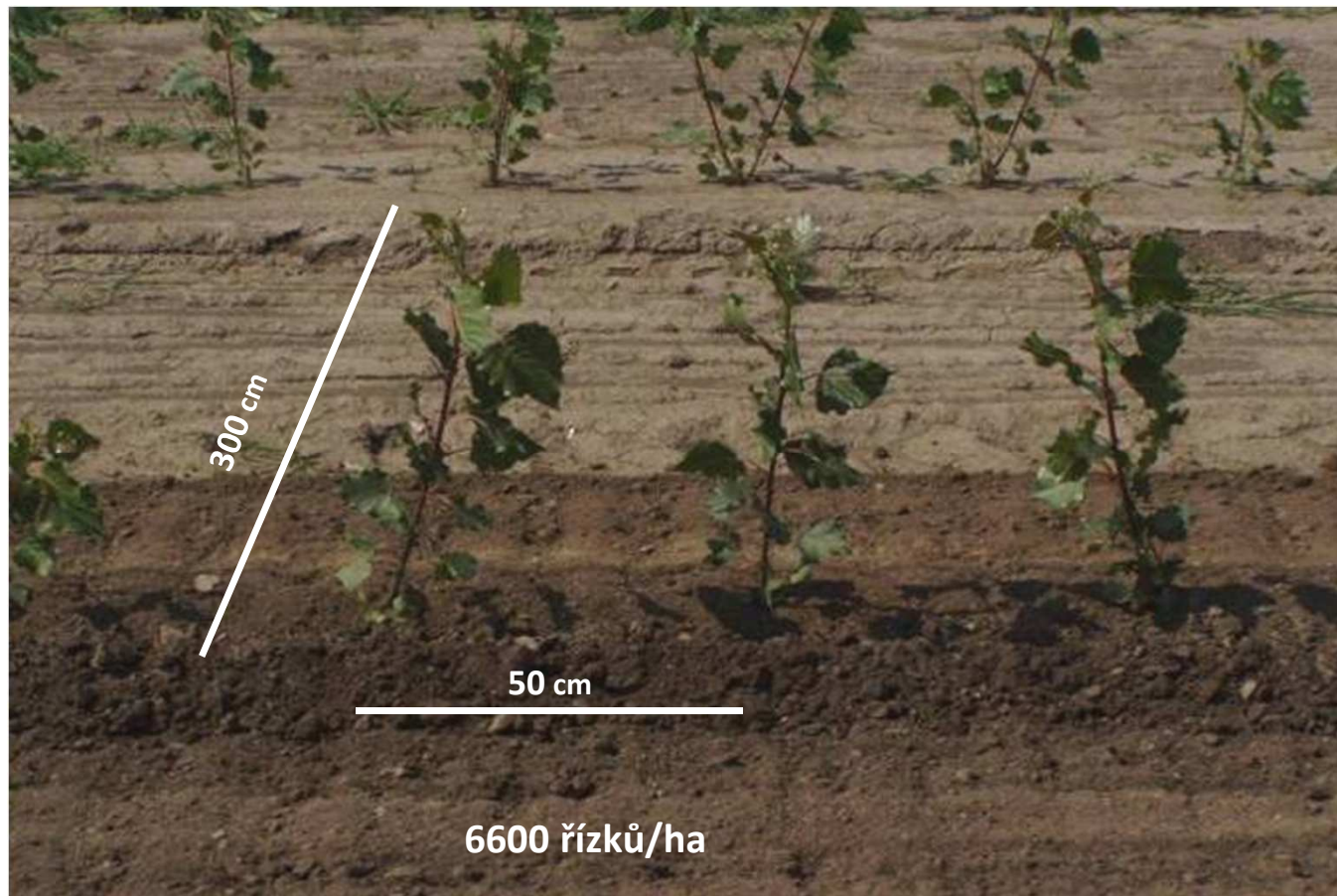


Operativní podrývání je užitečné u kompaktních půd

Příprava půdy je obdobná pěstování obilí.



Doporučený spon pro dvouletý cyklus mýcení:
3 x 0,5 metru; řízky 22 cm dlouhé



Mechanizované sázení řízků



Mechanizované sázení řízků



Použití pendimethalinu pro hubení plevelů



Kultivace a diskování mezi řádky pro udržení růstu plevelů pod kontrolou a provzdušnění půdy



Speciální mulčovač pro kontrolu růstu plevelů



Diskování mezi řádky



Červen prvního vegetačního období



Plantáž v srpnu (konec prvního vegetačního období)



Plantáž na konci prvního cyklu (2 roky) .
Stromy před mýcením.

System sklizně při 2letém cyklu mýcení

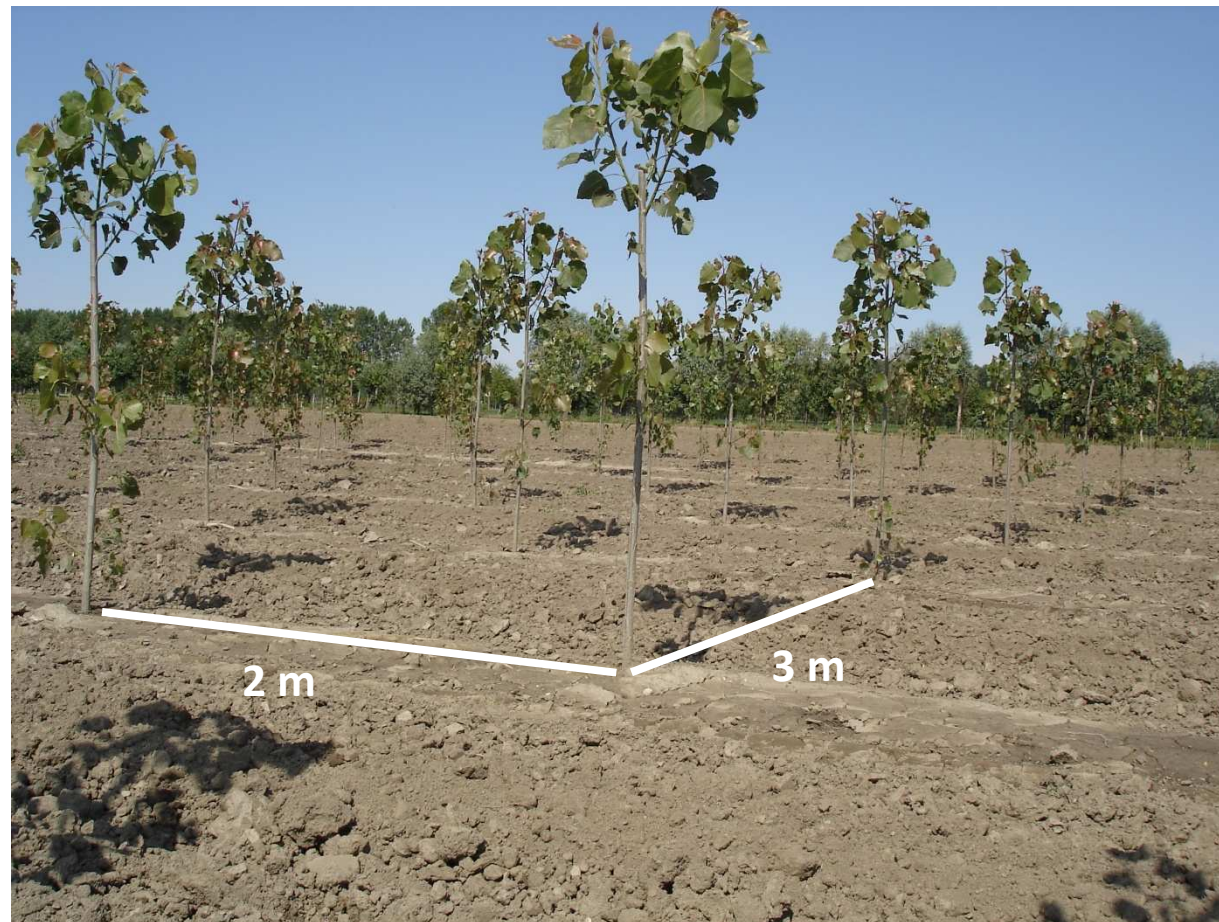
1) Přímá výroba štěrky

2) Kácení a štěpkování ve dvou oddělených etapách



Pětiletý cyklus mýcení

Doporučený spon pro 5letý cyklus: 3 x 2 metry;
sadba: jednoleté pruty



Mechanizované sázení jednoletých prutů



Údržba v prvním roce



Plantáž na začátku růstu



Lokální aplikace herbicidu

Diskování mezi řádky
v prvním roce



3letá plantáž



5letá plantáž (vhodná ke sklizni)



Kácení (americký systém)



TOPOL rostoucí

Energie

www.beckov.cz

Bujný růst po první sklizni



2 roky po sklizni



5 let po sklizni

Výroba štěrky s pětiletých topolů



Topoly na Bečkově v 550 mm 2letá sazenice, 1letá rostlina



AF2 duben 2011



TOPOL rostoucí

Energie

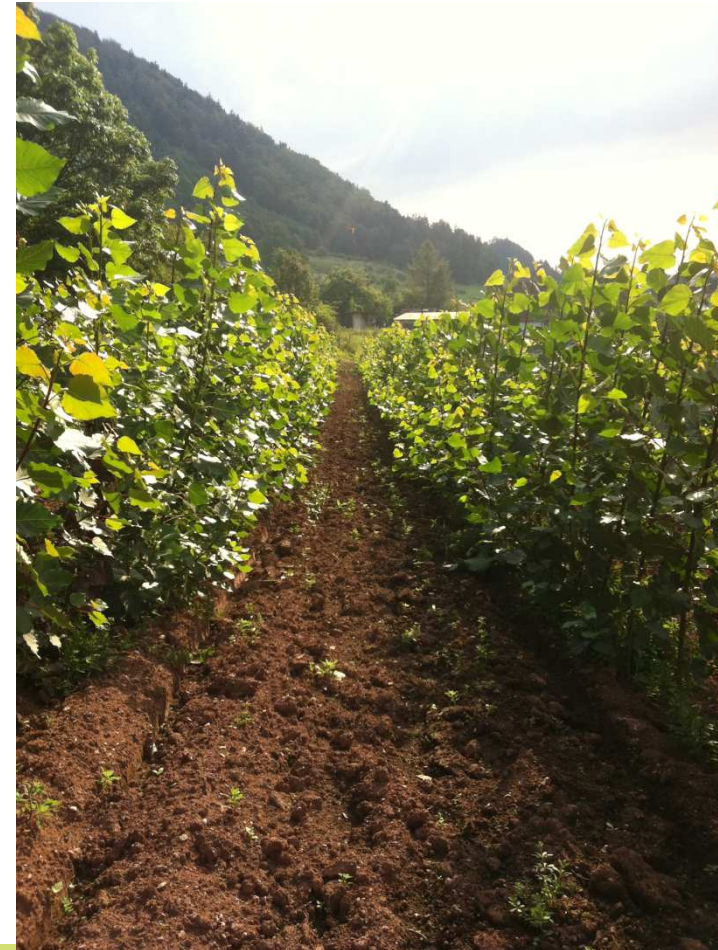
AF2 květen 2011



AF2 červen 2011



AF2 červenec 2011



AF2 září 2011



TOPÓL rostoucí

Energie

AF2

1letá sazenice, 1letý prut, 5 měsíců po výsadbě



TOPOŁ
rostoucí **Energie**



www.beckov.cz

Děkuji za pozornost

TOPOŁ rostoucí
Energie